

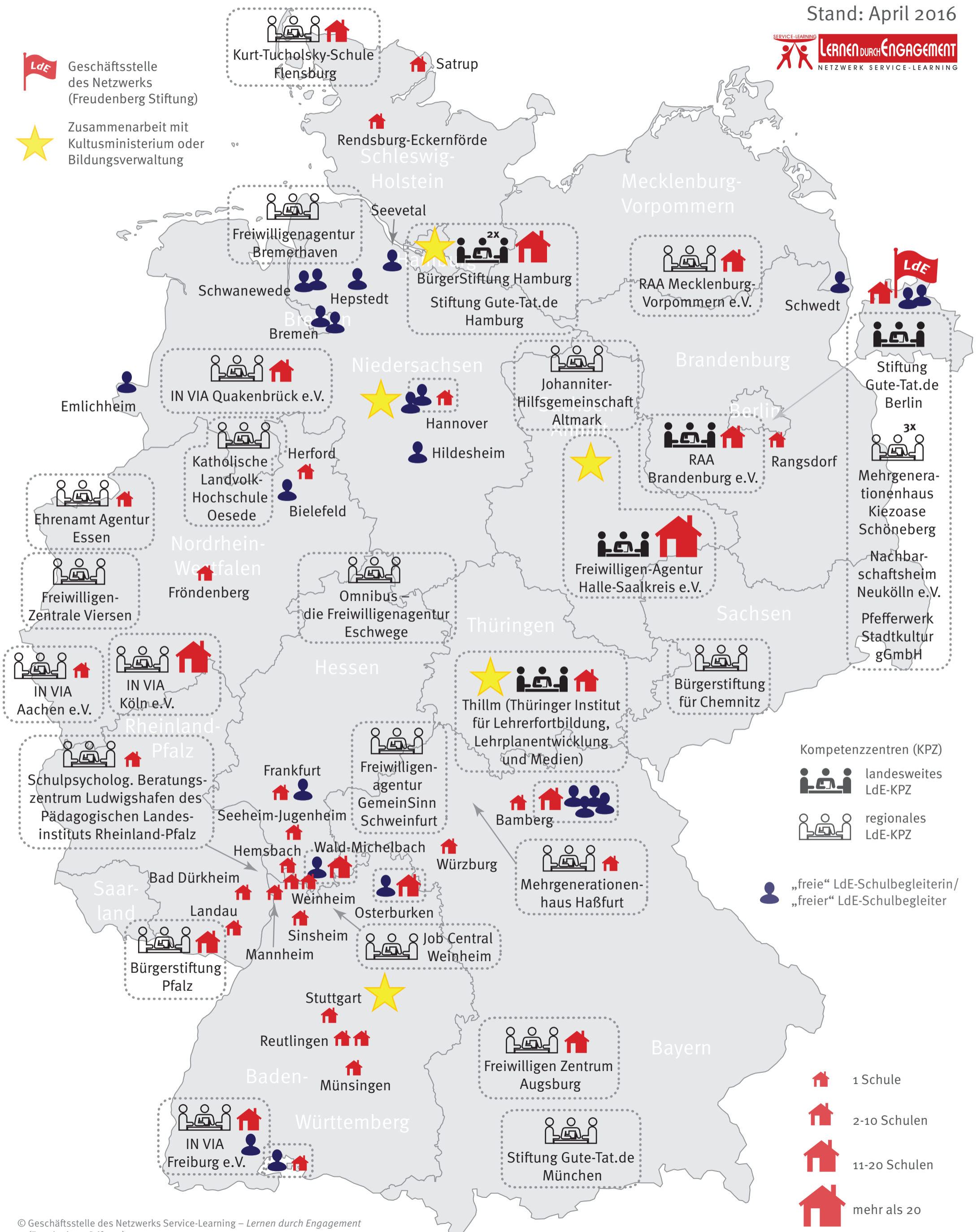
# Das Netzwerk Service-Learning – »Lernen durch Engagement«

Stand: April 2016



Geschäftsstelle des Netzwerks (Freudenberg Stiftung)

Zusammenarbeit mit Kultusministerium oder Bildungsverwaltung



Kompetenzzentren (KPZ)  
 landesweites LdE-KPZ  
 regionales LdE-KPZ

„freie“ LdE-Schulbegleiterin/  
 „freier“ LdE-Schulbegleiter

1 Schule  
 2-10 Schulen  
 11-20 Schulen  
 mehr als 20